

I TUOI DATI IN POCHI CLICK

- **RISULTATI DELLE ANALSI
DISPONIBILI SU WEB**
- **ALMENO 6 MESI DI DATI
STORICI A DISPOSIZIONE**
- **ACCESSO RISERVATO PER
OGNI UTENTE**

**ISRIVITI AL SITO
WEB PER SEGUIRE
ON LINE I
RISULTATI DEI
TUOI CAMPIONI**

Coordinatore generale Laboratorio:

Dott. Andrea Ferla

a.ferla@aral.lom.it

Responsabile Laboratorio

Dott. Nicoletta Rizzi

labagro@aral.lom.it

Responsabile Settore Latte:

Sig. Diego Vairani

lablatte@aral.lom.it

Riferimento Settore Microbiologia:

Dott. Luciana Colombo

labmicro@aral.lom.it



**ASSOCIAZIONE REGIONALE
ALLEVATORI DELLA LOMBARDIA**
Via Kennedy 30
26013 CREMA - CR

Tel: +39 0373 89701

Fax: +39 0373 81582

www.aral.lom.it

Info@aral.lom.it



**Associazione Regionale
Allevatori della Lombardia**

**TRASMISSIONE DATI
RISULTATI ON LINE**

Revisione Gennaio 2020

**Sito Web
www.aral.lom.it**

LABApp



IL SERVIZIO

Cosa fornisce?

Tramite il servizio "ANALISI ONLINE" è possibile consultare via internet i risultati delle proprie analisi man mano che i dati vengono inseriti dal Laboratorio.

I dati non ancora presenti sono in corso d'analisi

Quando è attivo?

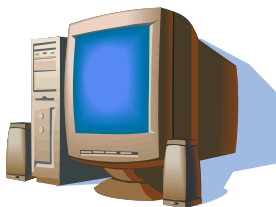
Il servizio è attivo 24 ore su 24.

Il data base si aggiorna in automatico più volte durante la giornata

Quali dati mette a disposizione?

Vengono resi disponibili almeno 6 mesi di dati analitici, a ritroso dall'ultima analisi inserita.

I risultati dei singoli campioni analizzati possono essere stampati ed esportati nel programma Excel.



Utilizza anche l'App scaricabile gratuitamente per iPhone, iPad, Android!



COME ACCEDERE

Al servizio si accede registrandosi on line sul sito dell'ARAL :

- Collegarsi al sito www.aral.lom.it
- Cliccare su registrazione/login
- Compilare il form proposto dal sito indicando il proprio nome e la denominazione sociale dell'azienda per la quale si desiderano visualizzare i risultati: verrà richiesto di indicare un login e una password che il Cliente può scegliere e che dovrà utilizzare per i prossimi accessi (si consiglia di scriverle per non dimenticarle)
- Se si desidera ricevere risultati tramite sms sul cellulare, in aggiunta alla mail di invio risultati, è necessario inserire il numero di cellulare e spuntare la richiesta:



"INVIO RISULTATI TRAMITE SMS"



ATTENZIONE!

- ⇒ La password di accesso è nota solo al Cliente. Aral non è in grado di recuperarla se viene dimenticata
- ⇒ L'aggiornamento dei dati anagrafici sul sito è a cura di Cliente
- ⇒ L'aggiornamento del numero di cellulare per l'invio degli sms è a cura del Cliente. ARAL non può modificarlo sul sito.
- ⇒ Il servizio di invio dei risultati tramite sms è attivo solo per alcune analisi urgenti ad es. MICOTOSSINE. Non si possono avere tutti i risultati tramite sms
- ⇒ Il Rapporto di Prova è dotato di firma elettronica quindi il formato PDF costituisce il documento da conservare

COME SI UTILIZZA?

Accedere al sito ARAL tramite l'indirizzo

www.aral.lom.it. o tramite LABApp dal tuo smartphone
Inserire il login e la password

Scegliere la voce: "RISULTATI ON LINE".

Seguire le indicazioni che vengono richieste. Nella prima schermata viene visualizzato l'elenco dei campioni con la descrizione fornita al momento dell'accettazione e il relativo numero di protocollo: cliccare sul campione per accedere ai risultati analitici.

Cosa fare per avere risultati che non sono più visualizzabili?

Se si desidera un rapporto di prova antecedente rispetto alle date disponibili on line va richiesto al laboratorio.

I risultati che si trovano on line possono essere passibili di modifica: su ogni rapporto di prova è indicato se i dati sono da considerare provvisori o definitivi.

PER I SETTORI
AGROALIMENTARE E
MICROBIOLOGIA E' POSSIBILE
STAMPARE ON LINE IL
RAPPORTO DI PROVA
DEFINITIVO CLICCANDO
SULL'ICONA DEL PDF



QUESTA STAMPA RAPPRESENTA LA COPIA CONFORME DEL DOCUMENTO ORIGINALE COSI' COME IL FILE ALLEGATO ALLA MAIL CHE SI RICEVE AL TERMINE DELLE ANALISI

